

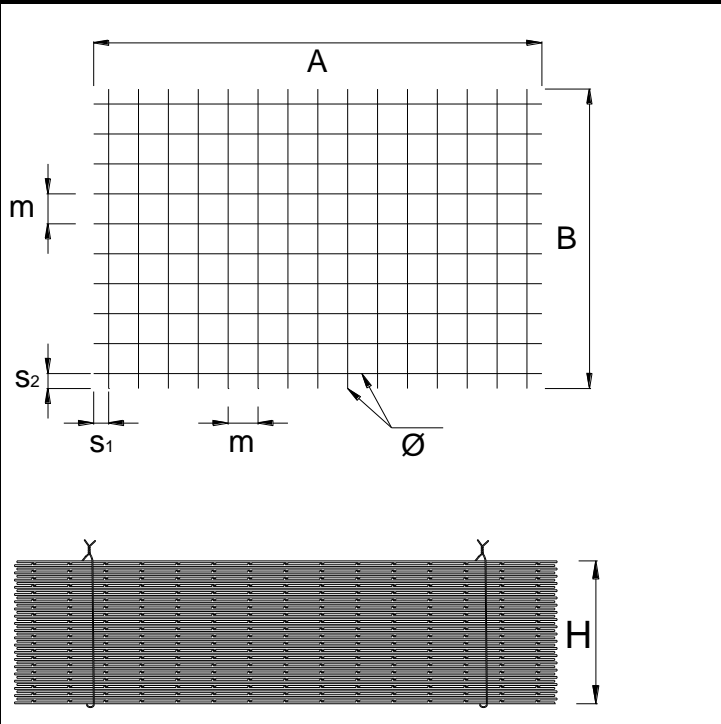


Rete elettrosaldata (I) cod. 509A

TIPO PRODOTTO: Rete elettrosaldata B450A

NORMATIVA DI RIFERIMENTO: DM 17/01/2018 – NTC18

CONFEZIONAMENTO



GAMMA DIMENSIONALE

Ø	m	A	B	S1	S2	Peso Pannello	Pannelli Pacco	H
(mm)	(cm)	(cm)	(cm)	(cm)	(cm)	(Kg)	(n°)	(cm)
5	10	300	200	5,0	5,0	18,48	76	40
5	10	400	225	5,0	2,5	28,03	76	40
5	15	300	200	7,5	2,5	12,63	76	40
5	15	400	225	7,5	7,5	18,59	76	40
5	20	300	200	10,0	10,0	9,24	76	40
5	20	400	225	10,0	2,5	14,32	76	40
5	20	600	247	10,0	3,5	23,42	76	40
6	10	300	200	5,0	5,0	26,64	50	30
6	10	400	225	5,0	2,5	40,40	50	30
6	15	300	200	7,5	2,5	18,20	50	30
6	15	400	225	7,5	7,5	26,81	50	30
6	20	300	200	10,0	10,0	13,32	50	30
6	20	400	225	10,0	2,5	20,65	50	30
8	10	300	200	5,0	5,0	47,40	40	35
8	10	400	225	5,0	2,5	71,89	26	20
8	15	300	200	7,5	2,5	32,39	40	35
8	15	400	225	7,5	7,5	47,70	40	35
8	20	300	200	10,0	10,0	23,70	40	35
8	20	400	225	10,0	2,5	36,74	40	35
10	20	300	200	10,0	10,0	37,20	30	31
10	20	400	225	10,0	2,5	57,38	30	31

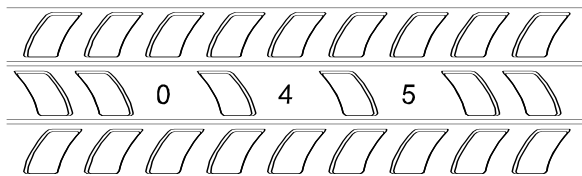
COMPOSIZIONE CHIMICA (%)

CARATTERISTICHE MECCANICHE

C	P	S	Cu	N	Ceq	Fs (N)	Rp02 (MPa)	Rp02/Re450	Rm (MPa)	Rm/Rp02	Agt (%)	fP		Toll. Dimens. (%)	
≤ 0.22	≤ 0.050	≤ 0.050	≤ 0.80	≤ 0.012	≤ 0.50	≥ 25% F0,2nom	450 ÷ 563	≤ 1.25	≥ 540	≥ 1.05	≥ 2.5	Ø5- Ø6	Ø8-Ø10	≤ Ø8	> Ø8
												≥ 0.035	≥ 0.040	± 6	± 4.5

MARCHIO DI FABBRICA

TARGA D' IDENTIFICAZIONE



www.feralpigroup.com
RETE B450A I - DM2018
 Formato: **10,0 x 20 225 x 400**
 Pann: **30** Lot: **F011800774**
ATTENZIONE!
 LEGACCI NON IDONEI AL SOLLEVAMENTO

B001112659

Le diciture segnate in **ROSSO** cambiano dipendentemente da: formato, n° pannelli, n° di lotto, n° partita.

Rev. 06

Data: 22/01/2019

Preparata da:
Fabio Braga

Verificata da:

Ing. Alessandro Milan

Approvata da:

Ing. Alessandro Milan