

il futuro
parte
da qui.



il futuro
parte
da qui.





IL GRUPPO FERALPI, ACCIAIO DA SEMPRE.

“Produrre e crescere nel rispetto dell’uomo e dell’ambiente”

A più di mezzo secolo di distanza, il motto del fondatore è più attuale che mai. Nell’approccio responsabile al business c’è tutto il passato, presente e futuro di Feralpi. Siamo un Gruppo internazionale specializzato nella produzione di acciai destinati all’edilizia e di acciai per applicazioni ad alto valore aggiunto.

Passione e capacità di anticipare i cambiamenti sono al centro del nostro percorso proteso alla circolarità. In Feralpi, la responsabilità di contribuire allo sviluppo sostenibile si declina nell’impegno a fare delle migliori tecnologie una pratica quotidiana. Lo facciamo sostenendo un’intensa attività di ricerca e investendo nella formazione e nei giovani per mettere la trasformazione digitale al servizio dell’uomo e del suo progresso.

Progrediamo in modo sostenibile dal 1968.

GRUPPO FERALPI HIGHLIGHTS

oltre
2.100
DIPENDENTI
diretti ed indiretti

62%
COMPONENTE
ESTERA DEL
FATTURATO

oltre
1,3
miliardi di euro
FATTURATO

oltre
420
milioni di euro
PATRIMONIO
netto consolidato

oltre
185
milioni di euro
negli ultimi quattro anni
(2015-2018)
INVESTIMENTI
TECNICI

2,5
milioni di tonnellate
PRODUZIONE
D'ACCIAIO

2,3
milioni di tonnellate
PRODUZIONE
DI LAMINATI

1,0
milioni di tonnellate
PRODUZIONE
DI LAVORAZIONE A
FREDDO E DERIVATI

FERALPI ALGÉRIE

Orano (Algeria)
Servizi commerciali

PRESIDER ARMATURES

Saint-Souplets (Parigi)
Lavorazioni a freddo

FERALPI STAHL

Riesa (Germania)
Produzione, Lavorazioni a freddo, Servizi commerciali

- ESF Elbe-Stahlwerke Feralpi GmbH
- EDF Elbe-Drahtwerke Feralpi GmbH
- Feralpi Stahlhandel GmbH
- Feralpi-Logistik GmbH

FERALPI PRAHA

Kralupy (Repubblica Ceca)
Servizi commerciali

FERALPI RECYCLING

Kralupy (Repubblica Ceca)
Lavorazioni a freddo

FERALPI HUNGÁRIA

Csepel (Ungheria)
Lavorazioni a freddo

BETA

Buzau (Romania)
Carpenteria metallica

NUOVA DEFIM ORSOGRIL

Anzano del Parco
Alzate Brianza (Como)
Lavorazioni a freddo

CALEOTTO / ARLENICO

Lecco
Produzione

FERALPI PROFILATI NAVE

Nave (Brescia)
Produzione

ACCIAIERIE DI CALVISANO

Calvisano (Brescia)
Produzione

COMECA TECNOLOGIE

Lonato del Garda (Brescia)
Carpenteria metallica

FERALPI SIDERURGICA

Lonato del Garda (Brescia)
Produzione

CO.GE.ME STEEL

Casalmaggiore (Cremona)
Produzione

MPL

Rivoli (Torino)
Lavorazioni a freddo

FERALPI HOLDING

Lonato del Garda (Brescia)
Servizi

ALPIFER

Piacenza
Lavorazioni a freddo
• Unifer
• Steelfer

MEDIA STEEL

Massa
Servizi commerciali

PRESIDER

Borgaro Torinese (Torino)
Maclodio (Brescia)
Pomezia (Roma)
Lavorazioni a freddo

Feralpi
un Gruppo
internazionale,
diversificato e
verticalizzato
per un acciaio
senza confini

- ◆ Produzioni siderurgiche
- ◆ Lavorazioni a freddo-derivati
- ◆ Carpenteria metallica
- ◆ Commercio
- ◆ Servizi

**TEMPO DI
INNOVAZIONE,
TEMPO DI SVILUPPO.**

**Non c'è futuro sostenibile senza
innovazione e non c'è innovazione senza
l'impegno a seguire nuove strade.**

In Feralpi crediamo che l'attività di ricerca e sviluppo abbia un ruolo che vada ben oltre gli obiettivi di efficienza e competitività.

Protagonista discreto della nostra quotidianità, l'acciaio è al servizio dell'uomo, della sua capacità di progettare in modo responsabile. Per questo, abbiamo fatto nostri i dettami della trasformazione digitale. Investiamo risorse e intelletto per progredire con sicurezza verso un'industria tecnologicamente sempre più avanzata e professionalmente evoluta.

Investire in ricerca e sviluppo significa anche investire sull'ambiente. I nostri impianti sono costantemente aggiornati per coniugare al meglio l'efficienza manifatturiera alla riduzione dei consumi e delle emissioni.

In Feralpi il futuro è di casa.



**ACCIAIO,
PIÙ DI UNA COMMODITY.
ACCIAIO È VALORE.**

L'impresa è un patrimonio della collettività.

È questo principio che ci guida nel fare del Gruppo Feralpi molto più di un'azienda solida che agisce sui mercati globali. Agiamo per creare e distribuire valore e lo facciamo da sempre. La nostra storia è fatta di condivisione, di dialogo e trasparenza.

È una continuità che trova riscontri oggettivi in azioni e risultati: dagli investimenti nell'economia circolare alla riduzione degli impatti ambientali, dal dialogo con gli stakeholder al sostegno di iniziative territoriali, dalla sicurezza al benessere delle persone.


Consapevoli del nostro ruolo, dal 2004 rendicontiamo le nostre performance non finanziarie in forma volontaria, in linea con il Global Reporting Initiative (GRI) e con il D.Lgs 254/16.

La nostra sfida continua.





**PERSONE,
IL CENTRO DEL
NOSTRO MONDO**



**L'uomo è il valore
autentico dell'impresa.**

Le sue capacità ne sono il motore di sviluppo più forte. Ecco perché in Feralpi la centralità dell'uomo, il suo benessere e la sua sicurezza sono una priorità. Crediamo nelle nostre donne e nei nostri uomini e su di loro investiamo costantemente per valorizzare le singole abilità sviluppandole grazie al lavoro di squadra.

In un contesto plasmato dalla trasformazione digitale, l'amplificazione delle competenze si estende verso nuovi processi e strumenti gestionali e operativi che richiedono competenze altrettanto evolute. Facciamo quindi della formazione a tutti i livelli la pietra angolare su cui crescere. Crediamo nei giovani, nel loro entusiasmo, nelle loro potenzialità che mettiamo al servizio di ciascuna persona che lavora con noi.

Decliniamo il nostro agire responsabilmente mirando ai migliori standard in tema di sicurezza e promuoviamo attivamente il benessere e la salute in ambito lavorativo.

Feralpi, una famiglia in cui crescere.

**In Feralpi,
produrre acciaio in modo
sostenibile è già una realtà.**

Eppure sono gli obiettivi di continuo miglioramento a scandire la nostra agenda. Siamo consapevoli dei risultati raggiunti, ma la sfida al contenimento delle emissioni, grazie anche all'adozione di tecnologie innovative, è un impegno che non conosce sosta.

Massima efficienza energetica e minimo utilizzo delle risorse: sono questi i requisiti per muoversi nell'ottica dell'economia circolare che ci caratterizza. Siamo impegnati con successo nella forte riduzione della produzione di rifiuti e nel loro recupero in alternativa allo smaltimento.

Agiamo responsabilmente, investiamo sulla continuità.

**UN MODELLO
CIRCOLARE PER
CIASCUNO DI NOI**

Mitighiamo gli impatti dell'attività e perseguiamo mete sempre più ambiziose programmando azioni su un orizzonte di medio e lungo periodo per contribuire in modo propositivo al contrasto al cambiamento climatico. Lo facciamo nella convinzione che un'impresa sostenibile sia un'impresa più competitiva e capace di generare valore concreto.

Per soddisfare le esigenze della clientela Feralpi gioca d'anticipo.

QUALITÀ, QUESTIONE DI TOTAL MANAGEMENT

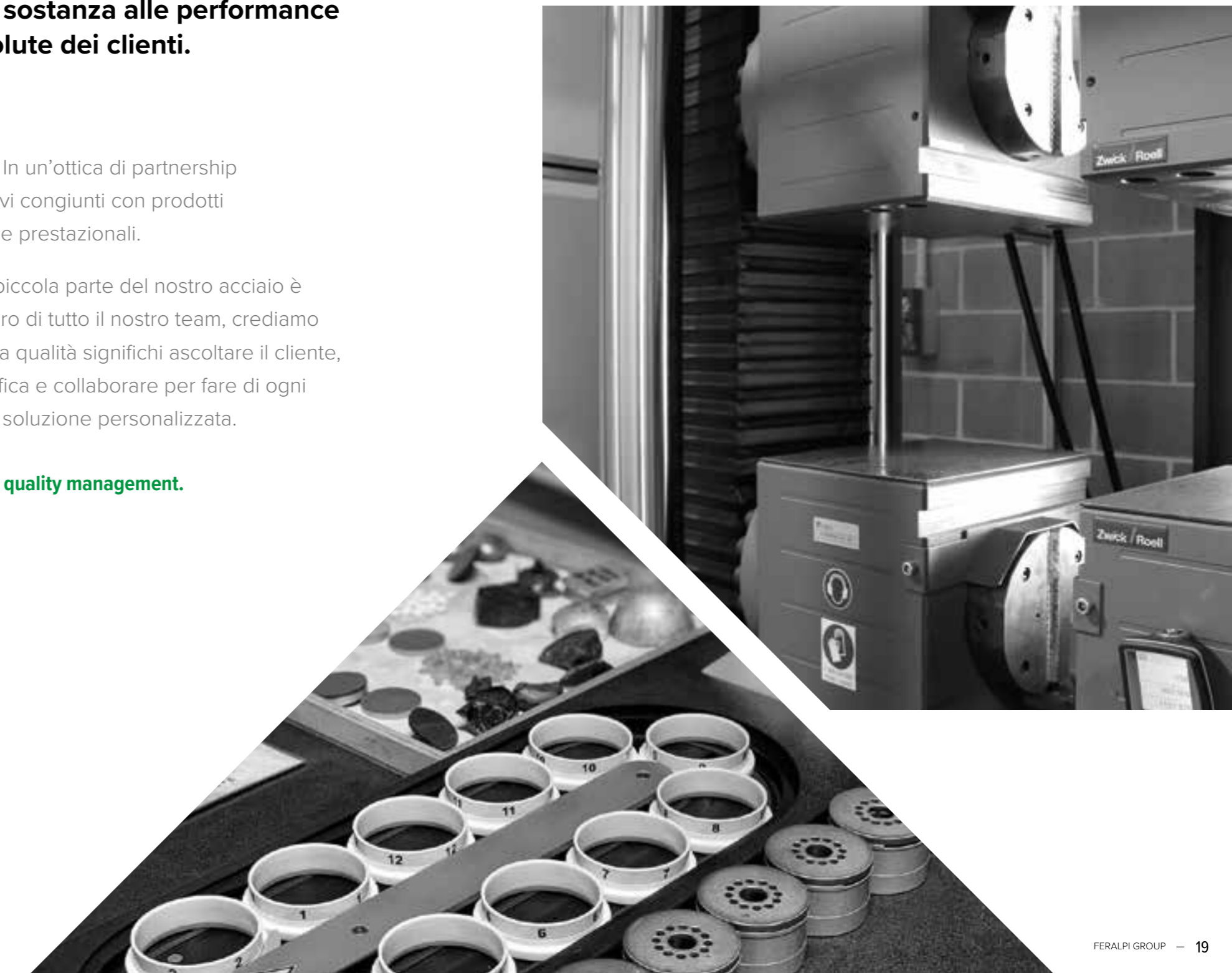
La qualità del prodotto e la tempestività delle risposte sono il terminale di una filiera interna che inizia fin dalla scelta della materia prima. Coniughiamo i processi industriali con le specifiche richieste grazie ad un protocollo interno a doppia velocità: umana, per un dialogo costante, e digitale per la gestione intelligente dei dati.

Diamo forma e sostanza alle performance sempre più evolute dei clienti.

È la nostra missione. In un'ottica di partnership raggiungiamo obiettivi congiunti con prodotti sempre più affidabili e prestazionali.

Così come ogni più piccola parte del nostro acciaio è espressione del lavoro di tutto il nostro team, crediamo che offrire la massima qualità significhi ascoltare il cliente, rispettare ogni specifica e collaborare per fare di ogni singola fornitura una soluzione personalizzata.

Questo è il nostro total quality management.





LE AZIENDE

ALPIFER SRL



UNIFER®
SOLUZIONI D'ACCIAIO PER L'EDILIZIA

MPL
THE BUILDING STEEL

PRESIDER
THE BUILDING STEEL

PRESIDER
ARMATURES



ACCIAIERIE
CALNISANO S.P.A.

CALEOTTO

FERALPI
PROFILATI NAVE

CO GE ME
Steel srl

FERALPI STAHL

FERALPI ALGÉRIE



FERALPI
SIDERURGICA

COMECA
TECNOLOGIE

Feralpi Siderurgica è tra i leader sul mercato nazionale ed europeo nella produzione di tondo per cemento armato in barre, vergella liscia e nervata, tondo ribobinato, trafilato e rete elettrosaldata.

L'azienda è dotata di impianti tecnologici per la preparazione del rottame mediante cesoiatura, macinazione e successiva selezione del materiale ferroso, che può ricevere sia con trasporto su gomma che su ferrovia.

L'acciaiera utilizza la tecnologia da forno elettrico ad arco "Mini Mills" per il trattamento dell'acciaio fuso in siviera e successivo impianto di colaggio in continuo per la produzione di billette destinate ad alimentare in tempo reale gli impianti di laminazione. La capogruppo ha scelto di produrre e di svilupparsi nel tempo in modo responsabile e sostenibile.



Tutela dell'ambiente in cui è inserita, rispetto dell'uomo nella logica inclusiva, valorizzazione delle risorse locali e dialogo trasparente con il territorio sono le direttrici della sua crescita. La responsabilità sociale d'impresa che guida Feralpi Siderurgica è estesa a tutte le società del Gruppo e indirizza ogni strategia aziendale. La società si distingue anche per l'attività di ricerca e sviluppo finalizzata a ridurre le emissioni in atmosfera e a limitare i consumi energetici, adottando tecnologie all'avanguardia, brevetti e certificazioni di qualità.

RICERCA & SVILUPPO

La ricerca di base, rafforzata dalla partecipazione a progetti internazionali di ampio respiro, e l'attività di ricerca votata all'innovazione sono per Feralpi una componente imprescindibile della propria strategia aziendale, nella convinzione che sia necessario investire risorse per la generazione di nuove tecnologie di processo capaci di coniugare sostenibilità e competitività. Per Feralpi è una priorità raggiungere le migliori performance tecniche riducendo i consumi, abbattendo le emissioni e incrementando gli standard di sicurezza in una progressione continua.

◆ ATTIVITÀ

Produzione di acciaio in billette, tondo per cemento armato in barre e in rotoli, vergella liscia e nervata, ribobinato, trafilato e reti elettrosaldate.

◆ PRINCIPALI CERTIFICAZIONI

- EMAS
- UNI EN ISO 9001
- EPD
- SUSTSTEEL
- ICMQ ECO GOLD
- ECOSISMIC
- END OF WASTE
- CONTENUTO MINIMO RICICLATO
- UNI EN ISO 14001
- OHSAS 18001

◆ STABILIMENTI

Lonato del Garda (BS)

◆ GLI IMPIANTI PRINCIPALI

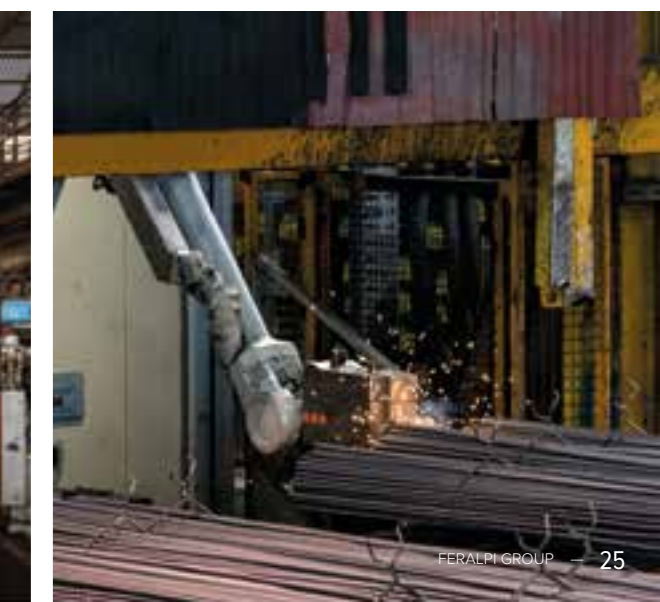
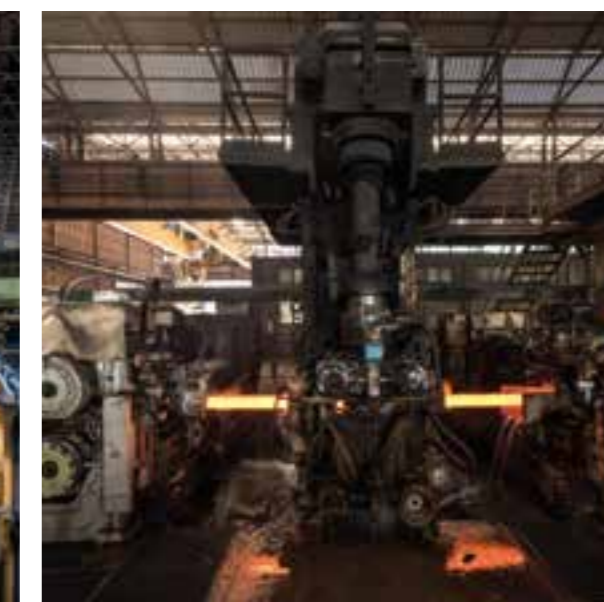
- 1 impianto cesoiatura rottame
- 1 impianto frantumazione pacchi carrozzeria
- 1 impianto di affinazione rottame
- 1 acciaieria con forno elettrico ad arco EAF, forno siviera LF e macchina di colata continua
- 2 laminatoi a caldo
- 4 linee di produzione rete elettrosaldata
- 5 linee di stiratura e ribobinatura
- 7 linee di laminazione a freddo



oltre
600
DIPENDENTI
diretti ed indiretti

oltre
500.000
SUPERFICIE TOTALE
(m²)

1968
ANNO DI
FONDAZIONE



Presider, società acquisita da Feralpi Siderurgica che testimonia la capacità di verticalizzazione nei settori più a valle e la vicinanza al mercato, con i suoi quattro stabilimenti opera a livello nazionale e internazionale nella fornitura specializzata per le costruzioni edili.

Grazie a impianti tecnologicamente all'avanguardia, all'alta automatizzazione e computerizzazione, offre la fornitura e posa in opera di tondo presagomato per cemento armato e di reti elettrosaldate standard e a misura, oltre alla progettazione, realizzazione e posa in opera di elementi pre-assemblati in stabilimento: gabbie per pali, pilastri, diaframmi, conci per TBM, cordoli, plinti e qualsiasi tipologia particolare di armatura, anche in sagome eccezionali.

Presider è in grado di studiare soluzioni tecniche per velocizzare i processi produttivi di cantiere, rispettando i tempi, i programmi e le produttività richieste, anche grazie all'utilizzo di software avanzati BIM (Building Information Modeling).

◆ ATTIVITÀ

Lavorazione del tondo per cemento armato per le imprese di costruzione.

◆ PRINCIPALI CERTIFICAZIONI

- Certificazione di Sistema, UNI EN ISO 9001
- Attestato di denuncia attività di Centro di Trasformazione
- Certificazione di Prodotto, NF-Armatures
- Certificazione dei Processi di Saldatura
- UNI EN ISO 17660-1 e UNI EN ISO 17660-2
- Certificazione del Personale addetto alla saldatura ed ai controlli delle saldature

◆ GLI IMPIANTI PRINCIPALI

10 postazioni di taglio a misura
29 postazioni di sagomatura
70 impianti di saldatura
47 impianti di sollevamento
29 tra macchinari per gabbie preassemblate e linee di assemblaggio per gabbie

◆ STABILIMENTI

Borgaro Torinese (TO)

Maclodio (BS)

Pomezia (Roma)

Saint-Souplets (Parigi)

oltre
210
DIPENDENTI

oltre
73.000
SUPERFICIE TOTALE
(m²)

1985
ANNO DI
FONDAZIONE



Diventare un partner del mondo dell'edilizia aprendosi al mercato della lavorazione delle travi con una società ed impianti dedicati.

Per questo, nel 2014, è nata Metallurgica Piemontese Lavorazioni che ha portato il Gruppo Feralpi ad entrare da protagonista nel settore della prelavorazione dell'acciaio destinato alla carpenteria metallica.

MPL, giovane e dinamica, in pochi anni ha saputo diventare un partner primario per i progettisti, per le maggiori carpenterie metalliche italiane e le più importanti imprese di costruzione.

L'azienda mette al servizio dei clienti moderni impianti FICEP per il taglio, la foratura e la scantonatura di tutta la gamma delle travi laminate (HEA, HEB, HEM, IPE, INP, UNP) fino alla sezione 1000 mm, sempre disponibili in lunghezza fino a mt. 24 ed è in grado di fornire, su richiesta dei clienti, travi saldate, piolate, sabbiare, verniciate e zincate.



L'ampio magazzino comprende anche una gamma completa di angolari che propone sia in lunghezza commerciale che tagliati a misura e forati. Il servizio di logistica è in grado di effettuare puntualmente le consegne su tutto il territorio nazionale, capillarmente presidiato da una efficiente rete di agenti di vendita al servizio dei clienti.

Un ufficio tecnico interno risponde con i propri ingegneri a tutte le esigenze progettuali, e fornisce la consulenza tecnica richiesta dalla clientela specializzata del settore.

◆ PRINCIPALI CERTIFICAZIONI

MPL è in possesso della Certificazione secondo la norma EN 1090-1 "esecuzione di strutture di acciaio e di alluminio" ed è abilitata ad operare per fornire componenti strutturali in Classe di Esecuzione EXC4, ovvero la massima Classe prevista da tale normativa.

Ogni fornitura effettuata da MPL viene corredata da regolare Dichiarazione di Prestazione (DoP) alla quale vengono allegati i Certificati di Controllo 3.1 rilasciati dal Produttore della materia prima. I processi di saldatura e/o di piolatura adottati dai fornitori di MPL sono Certificati da ente terzo.

Tutti i processi relativi ai rivestimenti superficiali dei componenti (zincatura, verniciatura, sabbiatura) sono corredata dalle Dichiarazioni di Conformità secondo le normative pertinenti. La MPL è in possesso dell'Attestato di denuncia attività di Centro di Trasformazione rilasciato dal Servizio Tecnico Centrale in conformità alle prescrizioni del decreto Ministeriale del 17/01/2008 "Norme tecniche per le costruzioni", nonché di Certificazione secondo ISO9001.

◆ ATTIVITÀ

Centro servizio lavorazione delle travi per il settore delle carpenterie.

◆ **STABILIMENTI**

Rivoli (TO)

◆ **GAMMA**

Travi fino a sez. 1000, L 24000, in qualità S275JR/S355JR-J0-J2;
angolari in lunghezza commerciale e tagliati a misura.

◆ **GLI IMPIANTI PRINCIPALI**

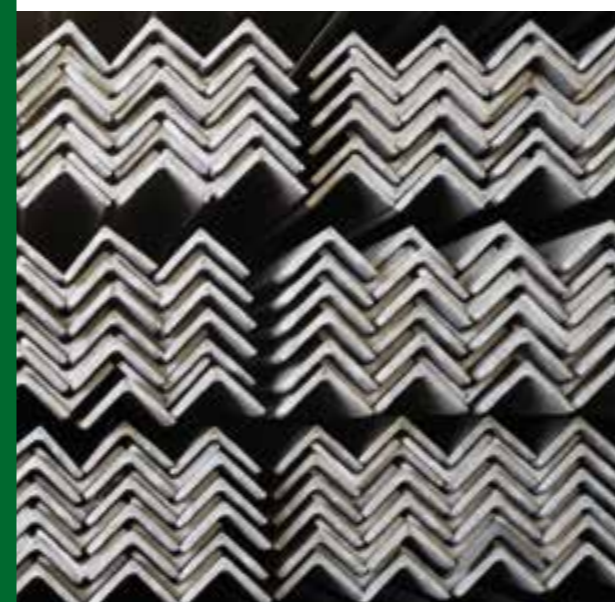
- 6 linee di taglio
- 4 linee di foratura
- 1 linea di scantonatura
- 1 linea di taglio e punzonatura angolari



oltre
50
DIPENDENTI
diretti ed indiretti

40.000
SUPERFICIE TOTALE
(m²)

2014
ANNO DI
FONDAZIONE





Unifer e Steelfer sono un binomio che rafforza la presenza del Gruppo Feralpi nel mercato con una verticalizzazione dell'offerta in una logica di filiera integrata.

Nella holding Alpifer, con sede a Piacenza e partecipata da Feralpi Siderurgica, confluiscono gli asset di Unifer SpA e di Steelfer Srl, un connubio che racchiude la forza produttiva e la qualità della vergella di Feralpi, la capacità di trasformazione di Unifer e l'organizzazione commerciale di Steelfer.

Unifer è specializzata nel settore dell'edilizia tramite la produzione di filo in barre e bobine, traliccio, monotraliccio e armature tralicciate, reti elettrosaldate piane e sagomate, standard e a misura. Si è imposta nel settore siderurgico grazie alla sua capacità di fornire alla propria clientela prodotti di qualità e soluzioni specifiche nella produzione dei manufatti, garantendo il relativo supporto tecnico.

Unifer supporta le nuove metodologie di costruzione del settore della prefabbricazione e dell'edilizia civile, industriale e infrastrutturale. La soluzione del prodotto "a misura" risponde alle più svariate applicazioni nel settore del cemento armato, consentendo l'ottimizzazione dei costi e dei tempi di realizzazione (giorni cantiere), semplicità e competitività nell'esecuzione delle opere. I prodotti sono caratterizzati da elevata precisione nelle geometrie dei formati, delle maglie e dei diametri.

◆ **STABILIMENTI**

Villanova sull'Arda (PC)
Ceprano (FR)

◆ **ATTIVITÀ**

Produzione di filo in barre e bobine, reti elettrosaldate piane e sagomate standard e a misura, tralicci elettrosaldati standard e a misura, armature tralicciate, ferro lavorato per c.a.

◆ **PRINCIPALI CERTIFICAZIONI**

- Attestati di prodotto e qualifica per il centro di trasformazione per Italia
- Certificazioni AFCAB per la Francia
- Certificazioni EMPA per la Svizzera
- UNI EN ISO 9001:2015
- Qualifica dei saldatori secondo la UNI EN ISO 9606-1:2017
- Qualifica di procedura di saldatura in accordo alla UNI EN ISO 17660-2:2007

oltre

120

DIPENDENTI
diretti ed indiretti



SISTEMA UNIFER



SISTEMA TRADIZIONALE

oltre

80.000

SUPERFICIE TOTALE
(m²)

1992

ANNO DI FONDAZIONE

Steelfer, nata come agenzia di rappresentanza operante nel settore siderurgico, ha avviato l'attività fornendo tondo e rete per cemento armato, trefolo e treccia per c.a.p.

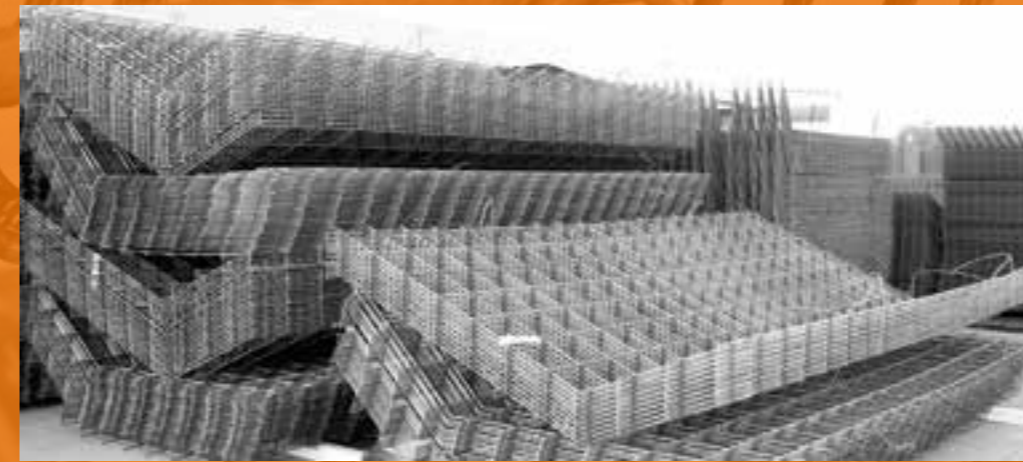
Negli anni ha saputo diventare un punto di riferimento per commercianti e aziende di presagomatura tondo per c.a. e prefabbricazione civile e industriale, grazie ad una struttura commerciale capillare capace di servire l'intero territorio nazionale.

◆ **STABILIMENTI**

Collecchio (PR)

◆ **ATTIVITÀ**

Agenzia di vendita e commercio di prodotti in cemento armato, tondo, tralicci elettrosaldati, reti elettrosaldate piane e sagomate, standard e speciali.



1989

ANNO DI FONDAZIONE

Parte del Gruppo Feralpi dal 2008, Nuova Defim Orsogrill è stato il primo passo mosso dal Gruppo Feralpi verso la diversificazione del business all'interno del mondo dell'acciaio.

Nuova Defim è l'unico produttore europeo ad offrire prodotti sia in rete sia in grigliato a marchio Orsogrill.

Unisce tradizione e tecnica avanzata per garantire un servizio all'altezza delle aspettative del mondo della siderurgia, dell'industria e dell'edilizia.

È specializzata anche in settori verticali tra cui le grandi opere, il residenziale, lo sportivo e quello dell'alta sicurezza.



La qualità e il design delle soluzioni proposte sono rafforzate dall'alto livello del servizio pre e post vendita che parte da un ufficio tecnico di eccellenza.

La ricerca di miglioramento dei prodotti e dei processi è alla base dell'attività di sviluppo tecnologico per ideare e dare concretezza a nuove soluzioni capaci di soddisfare le necessità di un mercato nazionale ed internazionale sotto il profilo tecnico, funzionale ed estetico. Un ufficio tecnico interno, unico nel settore, supporta la clientela grazie all'utilizzo dei software più moderni per garantire le soluzioni più efficienti e performanti.

◆ **TECNOLOGIE SMART E MOLTO DI PIÙ**

La ricerca di soluzioni innovative al servizio della moderna edilizia ha portato Nuova Defim Orsogrill a sviluppare un sistema di recinzioni allarmate di ultima generazione. Con il sistema MACS la sensoristica più avanzata si è unita alla forza dell'acciaio per fare delle recinzioni un elemento smart votato alla massima sicurezza in tutta semplicità.

La spiccata sensibilità allo sviluppo sostenibile che contraddistingue tutto il Gruppo Feralpi si è declinata anche nel campo vitivinicolo con una linea nuova, interamente pensata e dedicata all'agricoltura ed ai vigneti in particolare.

Grazie alla qualità dell'acciaio Feralpi ed alla capacità di verticalizzarsi nei differenti mercati propria di Nuova Defim Orsogrill è nato PAN, l'unico filo in acciaio COR-TEN appositamente dedicato ai vigneti: un'alternativa di alta qualità tecnica, di grande appeal estetico e di sicura eco-compatibilità con l'ambiente. La linea si completa con Pan Mesh una serie di reti elettrosaldate, a maglia sciolta e annodate tutte in acciaio COR-TEN.

◆ **ATTIVITÀ**

Produzione di reti elettrosaldate, grigliati, recinzioni.

◆ **STABILIMENTI**

Anzano del Parco (CO)

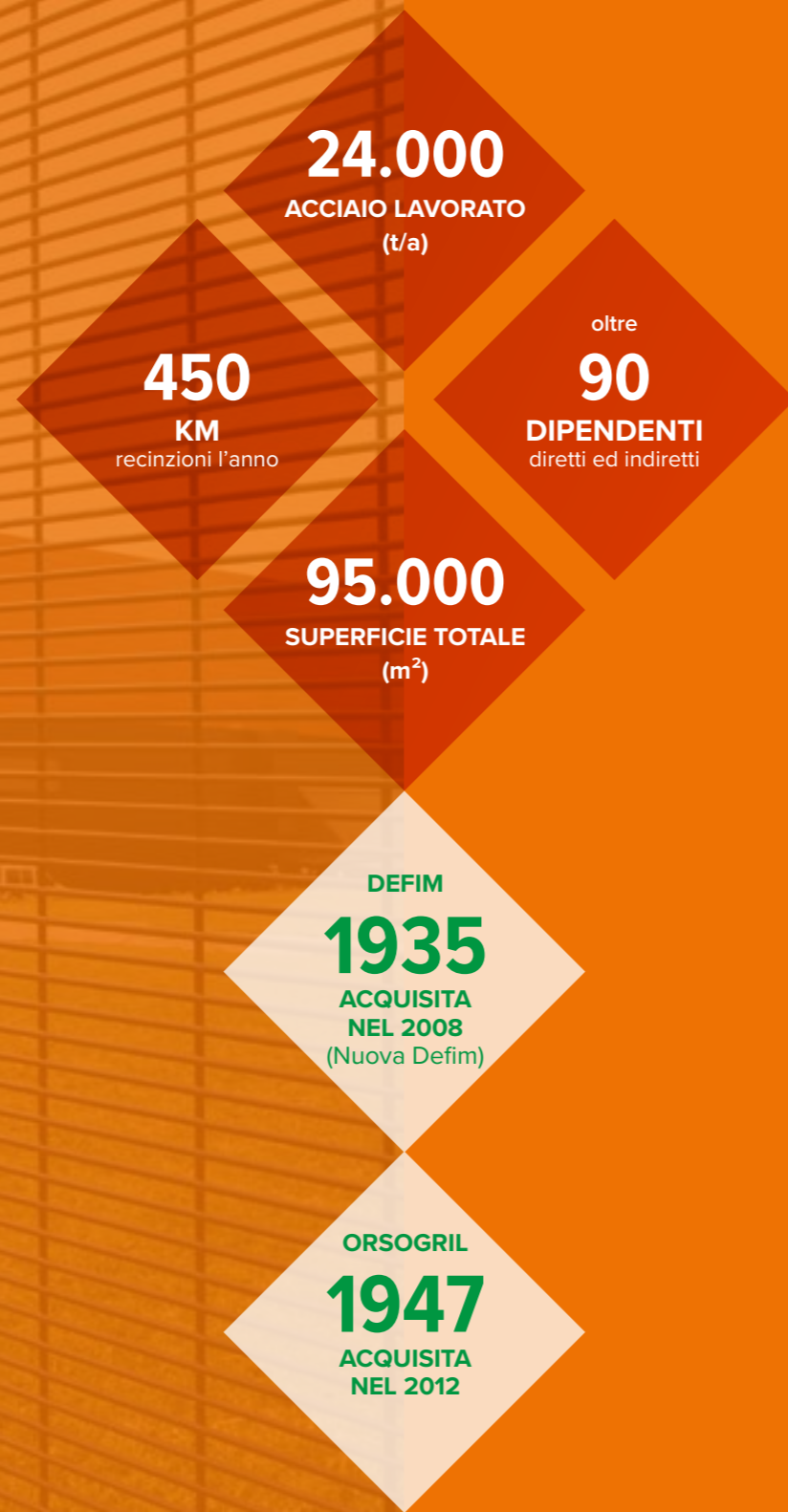
Alzate Brianza, località Pioppette (CO)

◆ **PRINCIPALI CERTIFICAZIONI**

UNI EN ISO 9001
Marcatura CE

◆ **GLI IMPIANTI PRINCIPALI**

- 11 macchine saldatrici per la produzione delle reti elettrosaldate
- 1 reparto dedicato espressamente alla piegatura ed alla scantonatura delle reti con:
 - 5 robot antropomorfi per la piegatura / saldatura e finitura delle reti
 - piegatrici / scantonatrici / trince
- 2 macchine saldatrici per il grigliato orizzontale
- 2 macchine saldatrici per il grigliato verticale
- 1 reparto per commesse di grigliato orizzontale verticale
- 1 linea automatica per il taglio delle commesse di grigliato orizzontale
- 3 macchine di taglio manuali
- 1 impianto di bordatura automatica per le recinzioni
- 1 impianto di bordatura automatica per il grigliato orizzontale
- 2 bordatrici semiautomatiche SCT



Acciaierie di Calvisano dà corpo alla strategia di diversificazione del Gruppo Feralpi verso i mercati ad alto valore aggiunto.

È capofila di una filiera che, partendo dalle billette prodotte con impianti moderni e efficienti, si estende a valle per raggiungere i mercati della vergella di qualità con Caleotto, dei profili speciali e dei laminati mercantili e delle barre laminate a caldo tonde e quadre con Feralpi Profilati Nave e CO.GE.ME Steel.

Una linea di sviluppo che fa leva sulla ricerca e sull'innovazione tecnologica interna alle Acciaierie di Calvisano, sempre più focalizzata nella produzione di acciai speciali avviati alla successiva laminazione o stampaggio.



Un cammino di crescita che, partendo dalle politiche di responsabilità sociale d'impresa del Gruppo Feralpi, è stato reso possibile grazie a un rilevante sviluppo non solo in termini di efficienza produttiva, ma anche di riduzione dei consumi e delle emissioni grazie a continui investimenti.

Lo sviluppo sostenibile all'insegna anche della migliore qualità, requisito imprescindibile per l'impresa e per i mercati in cui è inserita, è l'obiettivo di importanti investimenti sia tecnici che professionali necessari per continuare ad essere un motore propulsivo a sostegno della crescita del Gruppo.

◆ ATTIVITÀ

Produzione di billette.

◆ PRINCIPALI CERTIFICAZIONI

- UNI EN ISO 9001
- UNI EN ISO 14001
- CONTENUTO MINIMO DI RICICLATO
- ETS
- TUV certificato PED AD2000 W 0

◆ **STABILIMENTI**

Calvisano, località Viadana (BS)

◆ **GLI IMPIANTI PRINCIPALI**

1 impianto di affinazione rottame
1 acciaieria con forno elettrico ad arco EAF, forno siviera LF
e macchina di colata continua completa di doppio stirrer
e cassette apposite per il colaggio in getto protetto degli acciai speciali

oltre
150
DIPENDENTI
diretti ed indiretti

oltre
230.000
SUPERFICIE TOTALE
(m²)

1972
ANNO DI
FONDAZIONE



Caleotto è la declinazione del Gruppo Feralpi nel settore della vergella in acciai di qualità prodotti dalla laminazione delle billette di Acciaierie di Calvisano.

Partecipata in parti uguali da Feralpi Siderurgica e da Duferco Italia Holding dal 2015, Caleotto recupera la secolare tradizione manifatturiera lecchese interpretandola sui mercati nazionali e internazionali secondo le moderne tecnologie e le richieste di un mercato che affonda la sua forza sulla qualità.

Grazie all'acciaio di Acciaierie di Calvisano, la vergella prodotta da Caleotto garantisce al cliente i più elevati standard in termini di prodotti, processi, servizi e assistenza.

La qualità è la naturale vocazione di Caleotto che orienta tutte le scelte strategiche verso prodotti di alta gamma. Le innovazioni, impiantistiche e commerciali, sono infatti mirate ad elevare gli standard di processi e prodotti.



Caleotto investe sulle nuove tecnologie per avere un laminatoio moderno e performante, in grado di garantire una eccellente qualità di prodotto, in linea con le richieste di un mercato sofisticato. Inoltre, è stato integrato un ERP (Enterprise Resource Planning) di ultima generazione che assicura integrazione, precisione e velocità.

Dalla gestione dei dati tecnico-produttivi e del ciclo di vita del prodotto alla pianificazione della produzione, dalla rintracciabilità nella catena logistica fino alla pianificazione delle spedizioni e dei trasporti, Caleotto è votata alla massima efficienza per un prodotto e un servizio di alto livello.

◆ QUALITÀ

- Nuovo laboratorio che vanta strumentazioni all'avanguardia, in grado di effettuare prove meccaniche, analisi chimica-quantometrica, analisi chimica per combustione e metallografia, massimizzando l'assimilazione di know how dei suoi prodotti e processi
- Gamma di oltre 70 grade acciaio nelle famiglie di acciai: bulloneria e riscalatura a freddo, medi ed alti carboni, alti carboni legati per funi e trefoli, acciai per molle, acciai automatici allo zolfo, acciai strutturali, saldatura continua ed elettrodi, trafilata comune e filo lucido
- 100 studi di nuove fattibilità all'anno sviluppati nel moderno laboratorio interno, per studiare prodotti innovati che rispondano alle sempre più sofisticate esigenze dei clienti, massimizzando l'assimilazione di know how dei loro prodotti e processi
- Collaborazione con il polo territoriale di Lecco del Politecnico di Milano per un continuo scambio di conoscenza dal quale nascono progetti di ricerca e di sviluppo, supportati da ricercatori e da laureandi del Politecnico
- Ufficio tecnico dedicato all'assistenza clienti

◆ **STABILIMENTI**

Lecco (LC)

◆ **ATTIVITÀ**

Laminazione di prodotti lunghi speciali.

◆ **PRINCIPALI CERTIFICAZIONI**

UNI EN ISO 9001

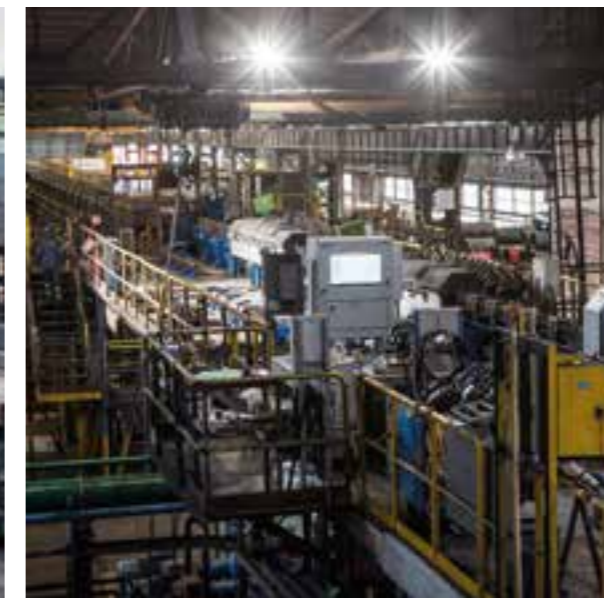
◆ **GLI IMPIANTI PRINCIPALI**

- forno di riscaldamento dotato della più moderna automazione
- treno di laminazione composto da 30 gabbie
- calibratore 4 passi (dotato di tecnologia MEERdrive)
- loop per laminazione termomeccanica
- testa forma spire di ultima generazione double-pipe
- tappeto di raffreddamento tipo Stelmor
- avanzato sistema di coil handling
- presselegatrice orizzontale con impianto di pesa in linea
- pirometri e scanner di ultima generazione lungo tutto l'impianto
- automazione di 2 livello che garantisce totale tracciabilità di prodotto
- gamma dimensionale vergella: diametri sezionali dal 5,5 mm al 26 mm

oltre
100
DIPENDENTI
diretti ed indiretti

96.000
SUPERFICIE TOTALE
(m²)

1896
nasce il laminatoio
di **ARLENICO**



Nata nel cuore della siderurgia bresciana e caratterizzata da una forte connotazione manifatturiera, Feralpi Profilati Nave è entrata nel Gruppo Feralpi nel 2016.

È specializzata nella produzione di laminati angolari, laminati con sezione a U, laminati con sezione a T, quadri, tondi in acciai legati e al Carbonio, billette laminate.

Inoltre, la gamma è arricchita dai profili speciali, in parte dedicati al settore degli ascensori ed in parte al settore ferroviario, settori altamente specialistici che richiedono prodotti di alta qualità.

Un punto di forza caratterizzante è l'ampia offerta capace di fornire un grande spettro di clientela in più mercati.



Con l'acquisizione di Feralpi Profilati Nave il Gruppo si è rafforzato nel processo di diversificazione del business nel segno della massima qualità, un fattore trasversale lungo l'intero processo grazie alle billette fornite da Acciaierie di Calvisano.

Lo slancio del Gruppo Feralpi verso i mercati di alto valore ha trovato in Feralpi Profilati Nave una punta d'eccellenza che grazie agli investimenti tecnici ed ai nuovi sistemi organizzativi è più solida e performante per rispondere ad un mercato in cui qualità, velocità e servizio sono un requisito della competitività.

◆ **ATTIVITÀ**

Produzione di laminati angolari, laminati con sezione a U, laminati con sezione a T, quadri e tondi in acciai legati e al carbonio, billette laminate, profili speciali.

◆ **QUALITÀ**

- Profilati in acciai laminati a caldo per impieghi strutturali
- Profilati in acciai laminati per impieghi strutturali con resistenza migliorata per la corrosione atmosferica
- Billette e tondi per stampaggio
- Quadri e tondi in acciai legati e al carbonio per uso strutturale e meccanico

◆ **PRINCIPALI CERTIFICAZIONI**

- UNI EN ISO 9001
- Marcatura CE

◆ **STABILIMENTI**

Nave (BS)

◆ **GLI IMPIANTI PRINCIPALI**

- 1 forno di riscaldamento billette
- 1 gabbia sbozzatrice
- 1 laminatoio in linea con 15 gabbie di laminazione
- 2 cesoie start stop per taglio a caldo
- 1 profilometro ottico laser per controllo dimensionale
- 1 placca di raffreddamento a pettini mobili
- 1 macchina di raddrizzatura multifilo
- 1 cesoia start stop per taglio a freddo
- 1 impianto di confezionamento dei pacchi
- 2 macchine legatrici
- 1 impianto di pesatura
- 1 impianto di trattamento e depurazione delle acque di raffreddamento
- 3 torni per sagomatura cilindri di laminazione



oltre
90
DIPENDENTI
diretti ed indiretti

oltre
43.000
SUPERFICIE TOTALE
(m²)

1961
ANNO DI
FONDAZIONE





L'affondo del Gruppo Feralpi nella diversificazione del business verso i mercati di alto valore ha trovato un'accelerazione con CO.GE.ME Steel.

Dal 2015 la società è partecipata dal Gruppo Feralpi che ne alimenta l'attività con le billette di qualità di Acciaierie di Calvisano.

Cuore di CO.GO.ME Steel è la produzione di laminati a caldo di qualità destinati tanto all'industria, compreso automotive, quanto alle attività più artigiane che trovano nell'acciaio di CO.GE.ME Steel la risposta alle proprie esigenze produttive.

◆ STABILIMENTI

Casalmaggiore (CR)

◆ ATTIVITÀ

Produzione di laminati a caldo piatti, quadri, tondi e profili speciali.

◆ CERTIFICAZIONI

Marcatura CE

oltre
20
DIPENDENTI
diretti ed indiretti

25.000
SUPERFICIE TOTALE
(m²)

1970
ANNO DI
FONDAZIONE



L'azienda offre, oltre ai laminati a caldo piatti, quadri e tondi in barre, anche la produzione in rotoli che successivamente, attraverso processo di ribobinatura, si presenta sul mercato della trasformazione a freddo e della lavorazione in automatico con rotoli di peso fino a 3.000 Kg. A richiesta il materiale può essere fornito senza calamina mediante processo di sabbiatura.

Tutti i prodotti sono sottoposti ad un rigido controllo qualitativo sia durante sia al termine della produzione. Le fasi successive comprendono ulteriori verifiche sulle dimensioni, sulla finitura e sulla fattezze di ogni singolo prodotto.

Tutti i processi sono monitorati con procedura interna TRAC KING BILLETTE per un continuo innalzamento della qualità dei prodotti e dei servizi offerti. Di particolare importanza l'aver ottenuto la marcatura CE, un indicatore che attesta la sicurezza dei prodotti immessi nel mercato europeo.



L'internazionalizzazione commerciale e produttiva è una protagonista nelle strategie di sviluppo del Gruppo Feralpi.

Fin dagli inizi degli anni 90' Feralpi ha voluto essere presente in misura determinante sul mercato tedesco ed europeo. Feralpi Stahl, sub-holding estera con sede a Riesa (Sassonia), aggrega un pool di imprese europee che ha messo al servizio del Gruppo la grande tradizione siderurgica tedesca.

Dalla produzione di acciaio alle lavorazioni a freddo fino alle attività di logistica, Feralpi Stahl condivide la politica di responsabilità sociale del Gruppo nel rispetto dell'ambiente e dell'uomo.



◆ ATTIVITÀ

Produzione e commercio di prodotti in acciaio per le costruzioni in calcestruzzo.

◆ PRINCIPALI CERTIFICAZIONI

- EN ISO 9001
- EN ISO 14001
- EN ISO 50001
- EMAS

◆ GLI IMPIANTI PRINCIPALI

- 1 impianto di frantumazione
- 1 impianto di affinazione rottame
- 1 acciaieria con forno elettrico ad arco EAF, forno siviera LF e macchina di colata continua
- 1 laminatoio a caldo in continuo a barra singola con placca di raffreddamento (linea barre) e tappeto per spire (linea vergella)
- 7 macchine per trafilatura
- 5 macchine per raddrizzatura e taglio
- 9 macchine per reti elettrosaldate regolare, speciale e distanziatore
- 4 impianti di raddrizzatura e ribobinatura



◆ **ESF Elbe-Stahlwerke Feralpi GmbH**

È la maggiore business unit di Feralpi Stahl ed è specializzata nella produzione di acciaio per c.a. a caldo in barre, acciaio per c.a. a caldo in rotoli, acciaio per c.a. ribobinato, billette e vergella. ESF ha la sua forza produttiva e qualitativa nell'acciaieria da forno elettrico moderna e al miglior livello della tecnica.

Con l'obiettivo dichiarato di raggiungere una sempre maggiore produttività unita alla massima efficacia in termini di protezione ambientale, tutti gli impianti sono oggetto di continui investimenti.

◆ **EDF Elbe-Drahtwerke Feralpi GmbH**

Fornisce al mercato un'ampia gamma di prodotti per l'armatura delle costruzioni, a partire dalle reti di acciaio, distanziatori e vergella trafilata. Produce reti elettrosaldate standard e a misura.

◆ **Feralpi Stahlhandel GmbH**

È il braccio commerciale di Feralpi Stahl che abbraccia tutta la gamma produttiva. Dalla sede di Riesa e dall'ufficio di Aichach (Bavaria) serve numerosi clienti in tutta Europa.



◆ **Feralpi-Logistik GmbH**

È la società specializzata in trasporti che opera in sinergia con Feralpi Stahlhandel GmbH. Consegna nei mercati nazionali e internazionali sia i prodotti di EDF Elbe-Drahtwerke Feralpi GmbH sia di ESF Elbe-Stahlwerke Feralpi GmbH.

L'affermazione sul mercato è dovuta non solo alle più moderne attrezzature e ad una completa gamma di veicoli, ma anche al servizio rapido e flessibile e tarato sulle specifiche richieste del cliente.

◆ **Feralpi Hungária kft**

Nella sede di Csepel produce rete elettrosaldata e derivati, fornendo il mercato ungherese delle costruzioni.

A dimostrazione della capacità dell'azienda di seguire i mercati, sono stati ottenuti certificati di conformità per Slovacchia, Romania e Croazia.

◆ **Feralpi Praha s.r.o.**

In Repubblica Ceca, a Kralupy, Feralpi Praha produce rete elettrosaldata, trafilato in rotoli e barre destinate al settore delle costruzioni ed è certificata per servire non solo il mercato locale, ma anche quello slovacco, tedesco e austriaco.

◆ **STABILIMENTI**

Riesa (Germania)
Kralupy (Repubblica Ceca)
Csepel (Ungheria)

◆ **QUALITÀ**

Ogni prodotto in acciaio risponde appieno agli standard tecnici nazionali. Sono disponibili i certificati per Belgio, Germania, Francia, Olanda, Polonia, Svezia, Svizzera, Slovacchia, Repubblica Ceca e Ungheria.



Feralpi Algérie a servizio del mercato Nord Africano delle costruzioni. Dal 2013 il Gruppo Feralpi, leader nella produzione di acciai per l'edilizia, è presente in Algeria per offrire prodotti di qualità uniti ad un know how di grande tradizione.

Feralpi Algérie è una realtà che opera con professionalità in un mercato in forte e rapida espansione. Dai grandi progetti infrastrutturali pubblici all'edilizia privata, dagli interventi più tradizionali agli sviluppi architettonici più moderni, Feralpi è l'interlocutore privilegiato per chi esige acciai di grande qualità, consegne rapide e un assortimento di prim'ordine. Dal magazzino di Orano, dove ha sede la società, Feralpi Algérie serve con tempestività il mercato algerino e Nord Africano nel rispetto delle normative vigenti.

◆ **STABILIMENTI**

Orano (Algeria)

oltre
10
DIPENDENTI

2013
ANNO DI
FONDAZIONE



La partecipazione del Gruppo Feralpi rappresenta un ramo della diversificazione che, partendo dal know how acquisito e rafforzato nel settore siderurgico, si inserisce nel più ampio settore dell'impiantistica nazionale e internazionale.

Forte di un'organizzazione aziendale flessibile e di un modello gestionale integrato, COMECA TECNOLOGIE affronta in tempi ridotti qualsiasi richiesta da parte del cliente per accelerarne le performance e soddisfarne le specifiche necessità tecniche.



COMECA TECNOLOGIE opera nel settore dell'impiantistica ed in particolare:

- Progettazione e realizzazione impianti di trattamento e abbattimento fumi, impianti di riduzione diossine e impianti di recupero energetico
- Costruzione di impianti, macchinari e ricambi per le acciaierie, colate continue e linee di laminazione
- Costruzione equipaggiamenti su propria ingegneria e relativa certificazione CE o su ingegneria del cliente
- Costruzione di attrezzature in pressione su propria ingegneria o su ingegneria del cliente sviluppando tutto in accordo alle normative internazionali per equipaggiamenti in pressione
- Assistenza clienti per ottimizzazione equipaggiamenti o impianti sia nuovi che esistenti
- Lavorazioni meccaniche su alberi di laminazione

◆ QUALITÀ

Laboratorio per controlli del materiale in accettazione, controlli di processo e dei prodotti finiti con relativa certificazione dei prodotti inviati al cliente.

◆ ATTIVITÀ

Impianti e ricambi per acciaierie e laminati, impianti fumi.

◆ **STABILIMENTI**

Lonato del Garda (BS)

◆ **PRINCIPALI CERTIFICAZIONI**

- UNI EN ISO 9001:2015
- UNI EN ISO 3834-2:2006
- UNI EN 1090-1:2009+A1:2011

◆ **GLI IMPIANTI PRINCIPALI**

- I processi di lavorazione includono taglio, calandratura, piegatura, saldatura, trattamenti termici, sabbiatura, lavorazioni meccaniche di fresatura, tornitura e alesatura CNC, trattamenti anticorrosivi e verniciatura.
- Grazie all'infrastruttura esistente, possibilità di movimentare e spedire manufatti di grande dimensione e fino a **120.000 kg** di peso.



oltre
100
DIPENDENTI

oltre
50.000
SUPERFICIE TOTALE
(m²)

1969
ANNO DI
FONDAZIONE





LA GAMMA PRODOTTI

la gamma prodotti

BILLETTE

La billetta viene utilizzata dal Gruppo Feralpi principalmente per la produzione di acciaio per armature ad aderenza migliorata, vergella comune, da trafilatura e profilati.

Presso la controllata Acciaierie di Calvisano si producono anche billette in acciai di qualità e speciali (da costruzione meccanica) destinate ad una successiva laminazione o allo stampaggio. Attraverso il trattamento fuori forno e dopo un rigoroso controllo della composizione chimica, vengono prodotte tutte le classi di acciai a grano fine, zolfo controllato, legati e microlegati.

◆ **Dati Tecnici**
gamma dimensionale sezioni

SEZIONE:
120 mm / 130 mm / 140 mm / 150 mm / 160 mm

LUNGHEZZA:
2,5 m / 14 m

◆ **Aziende di riferimento**

Feralpi Siderurgica
Acciaierie di Calvisano
ESF Elbe-Stahlwerke Feralpi GmbH



la gamma prodotti

BARRE

La barra è l'anima delle strutture in cemento armato. Le nervature garantiscono una migliore aderenza al conglomerato cementizio.

La particolare analisi chimica e l'attento processo di fabbricazione conferiscono proprietà meccaniche che le rendono idonee agli impieghi più severi, con alti standard di sicurezza per le costruzioni civili, industriali e per le grandi infrastrutture autostradali, ferroviarie e aeroportuali. Grazie alle elevate caratteristiche di duttilità, vengono soddisfatti ampiamente i requisiti di antisismicità.

◆ Dati Tecnici

gamma dimensionale sezioni

DIAMETRO:

Ø6 mm / Ø40 mm

LUNGHEZZA:

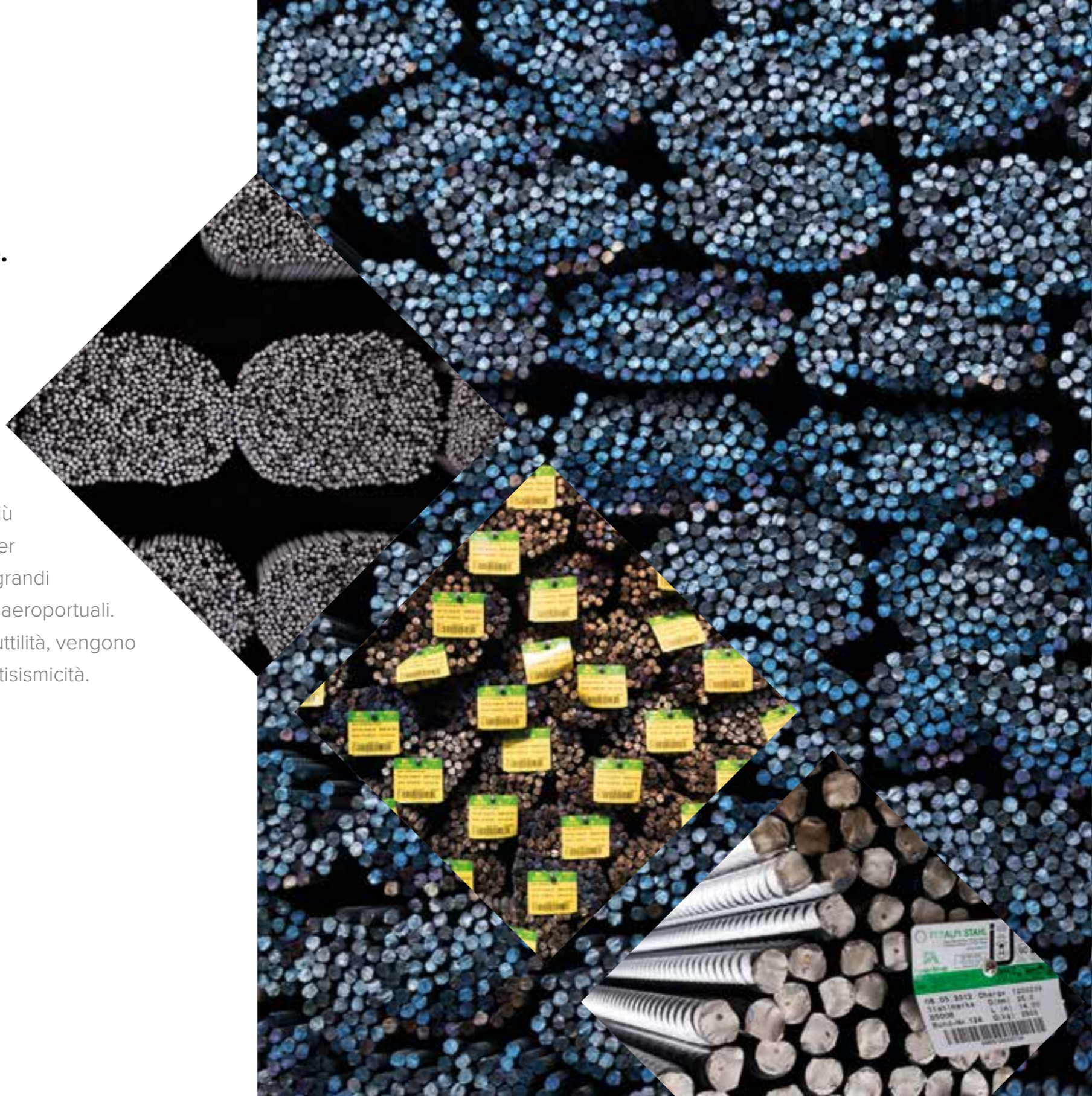
da 6 m a 24 m

(a richiesta tagli a misure speciali)

◆ Aziende di riferimento

Feralpi Siderurgica

ESF Elbe-Stahlwerke Feralpi GmbH



la gamma prodotti

ROTOLI RIBOBINATI

Il rotolo ribobinato coniuga una estrema facilità di impiego ad un elevato standard qualitativo.

Unendo le caratteristiche meccaniche proprie del rotolo laminato a caldo saldabile, a quelle di una confezione di ridotte dimensioni, ma di peso elevato, facilita lo stoccaggio in spazi limitati. La particolare lavorazione spira su spira garantisce un perfetto e più veloce svolgimento del rotolo, con sensibili incrementi produttivi. Per effetto della riduzione del numero dei cambi giornalieri, diminuisce i tempi di fermo macchina e ottimizza gli sfridi, contribuendo così a elevare il livello di sicurezza nei luoghi di lavoro.



◆ **Dati Tecnici**
gamma dimensionale sezioni

DIAMETRO:
Ø6 mm / Ø25 mm

PESO:
2500 kg – 8000 kg ca.

◆ **Aziende di riferimento**

Feralpi Siderurgica
ESF Elbe-Stahlwerke Feralpi GmbH



la gamma prodotti

ROTOLO TRAFILATO

Il rotolo trafilato si realizza attraverso un processo di laminazione a freddo o di stretching della vergella.

Si ottengono due qualità di acciaio B450A/C e B500A/B, un prodotto dalle elevate caratteristiche meccaniche, impiegato sia nelle produzioni successive (reti elettrosaldate, tralicci, staffe utilizzate nell'assemblaggio di armature metalliche) sia come prodotto finito.

◆ Dati Tecnici

gamma dimensionale sezioni

DIAMETRO:

Ø4 mm / Ø16 mm

PESO BOBINE:

500 kg – 5000 kg ca.

◆ Aziende di riferimento

Feralpi Siderurgica
EDF Elbe-Drahtwerke Feralpi GmbH
Feralpi-Praha s.r.o.
Feralpi-Hungária k.ft.
Unifer

la gamma prodotti

TRAFILATO IN BARRE TAGLIATO A MISURA

L'acciaio viene fornito in barre tagliate, diametri e lunghezze sono realizzati su specifica richiesta del cliente.

Il filo liscio è fornito in barre con un range di diametri che vanno da 4 mm a 10 mm.

Il filo nervato è fornito in barre con un range di diametri compreso tra 4 mm e 30 mm.

◆ Aziende di riferimento

Unifer

la gamma prodotti

VERGELLA

La vergella, a seguito di un'accurata selezione dei rottami ferrosi impiegati per produrre l'acciaio, mostra una elevata pulizia analitica che le consente di raggiungere, attraverso la trafilatura a freddo, a secco o a bagno, fili sottili anche con diametri inferiori al millimetro.

In base alle differenti qualità le vergelle possono essere trasformate in fili nervati adatti a produrre le comuni reti elettrosaldate per edilizia, nel formato standard o a misura, oppure in fili lucidi e zincati, utilizzati nel settore agricolo o nelle recinzioni speciali.

◆ **Dati Tecnici**
gamma dimensionale sezioni

DIAMETRO:
Ø5,5 mm / Ø20 mm

PESO:
1800 kg ca. (IT)
2500 kg ca. (DE)

◆ **Aziende di riferimento**

Feralpi Siderurgica
ESF Elbe-Stahlwerke Feralpi GmbH



la gamma prodotti

RETE ELETTROSALDATA STANDARD

**La rete elettrosaldata è prodotta
sia con filo laminato a freddo
(a partire dal diametro 4 mm)
sia con filo laminato a caldo
(da 6 mm a 16 mm),**

unendo mediante saldatura elettrica
a resistenza i fili longitudinali e
trasversali necessari per formare il
pannello delle dimensioni desiderate.
Per la sua facilità e velocità d'impiego,
la rete elettrosaldata è ideale per la costruzione
di piazzali, pavimentazioni industriali, muri di
consolidamento e ristrutturazioni di abitazioni.



◆ Aziende di riferimento

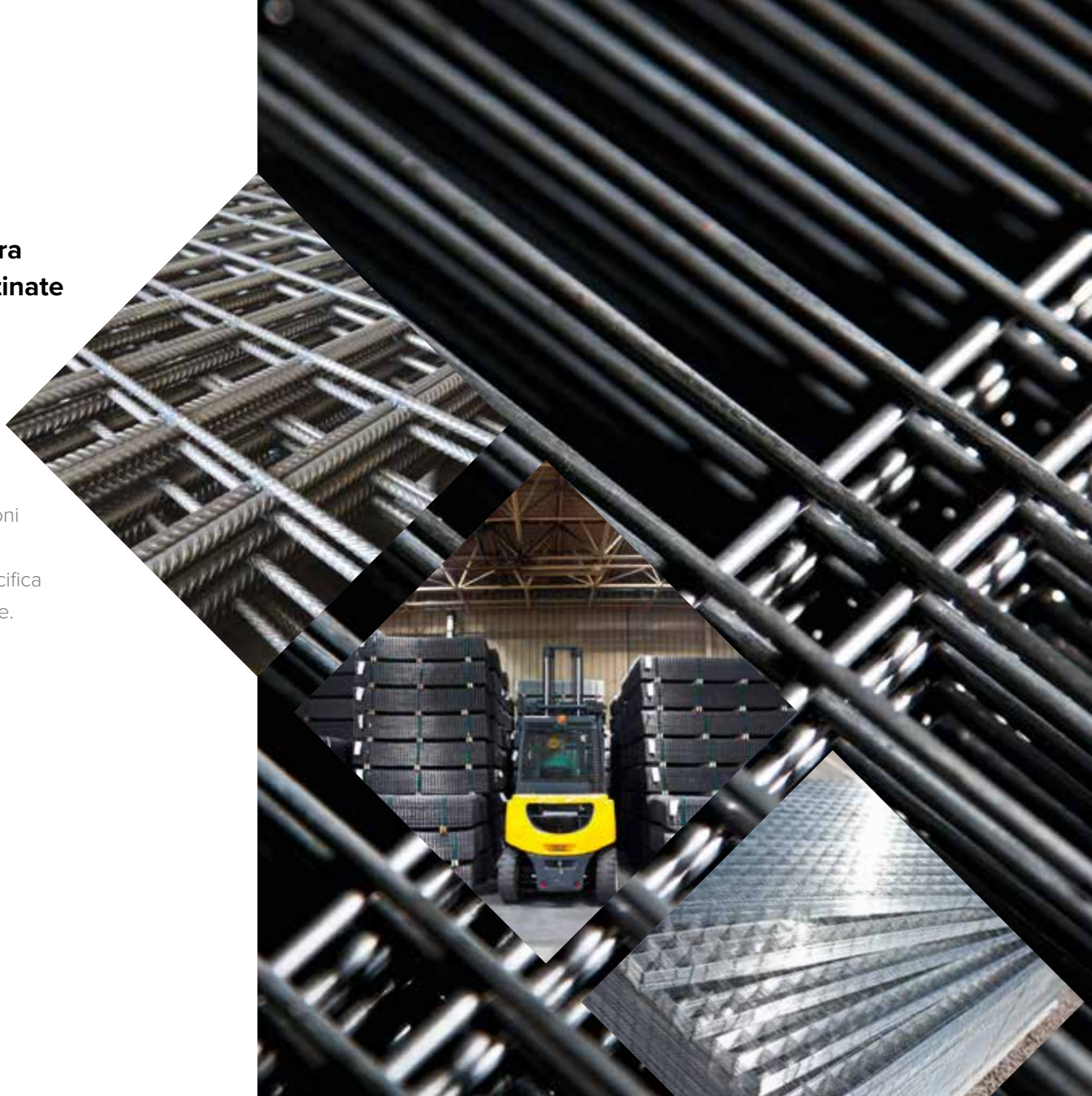
Feralpi Siderurgica
EDF Elbe-Drahtwerke Feralpi GmbH
Feralpi-Praha s.r.o.
Feralpi-Hungária k.f.t.
Unifer

la gamma prodotti

RETE ELETTROSALDATA A MISURA

Le reti elettrosaldate a misura ad uso industriale sono destinate a numerose applicazioni differenziate per settore e tipologia.

Disponibili in vario materiale (filo grezzo, zincato, acciaio inox) possono essere sottoposte a lavorazioni specifiche, tra cui il taglio a misura e la piegatura, per rispondere ad ogni specifica richiesta del mondo industriale ed edile.



◆ **Aziende di riferimento**

EDF Elbe-Drahtwerke Feralpi GmbH
Nuova Defim Orsogril
Presider
Unifer

la gamma prodotti

DISTANZIALI E TRALICCI

I distanziali sono nastri di rete (o nastri reticolari) a forma di “esse” che si autosostengono e che hanno la funzione di creare uno spazio tra l’armatura inferiore e quella superiore.

Trovano impiego in particolare nella formazione di solette, muri e pareti prefabbricate, sia ad uso civile che industriale.



◆ **Aziende di riferimento**

EDF Elbe-Drahtwerke Feralpi GmbH
Unifer

la gamma prodotti

TONDO PRESAGOMATO

Con il presagomato, il tondo prende forma per dare concretezza ai progetti in cemento armato.

Le barre in acciaio, prodotte dallo stabilimento di Feralpi Siderurgica, sono sottoposte a lavorazioni quali il taglio a misura, saldatura, piegatura e calandratura per realizzare strutture in acciaio, dalle più semplici alle più complesse, che saranno l'ossatura di una ampia tipologia di opere: civili, industriali, stradali, ferroviarie (comprese le metropolitane) e portuali.



◆ **Aziende di riferimento**

Presider
Unifer

GIUNZIONI MECCANICHE

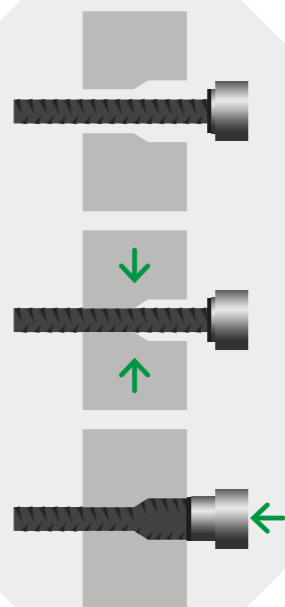
Le giunzioni meccaniche tra barre sono utilizzate in sostituzione dei tradizionali metodi quali le sovrapposizioni di barre o le saldature.

Le giunzioni meccaniche sono ottenute mediante manicotti che garantiscono la continuità, eliminano la possibilità di errore nell'allineamento delle barre ed evitano un'eventuale congestione delle armature che limita il flusso degli inerti durante la fase di getto del calcestruzzo. Inoltre, limitano il deterioramento del calcestruzzo causato da una progettazione imprecisa delle sovrapposizioni e dal rinforzo limitato. Infine, permettono di evitare i rischi di superamento dei parametri di rapporto acciaio-calcestruzzo.

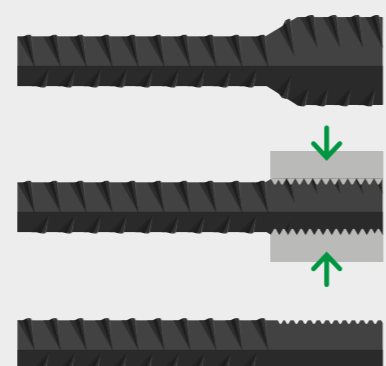
PROCESSO DI REALIZZAZIONE

FASE 1 - Ingrossamento a freddo del diametro mediante pressa.

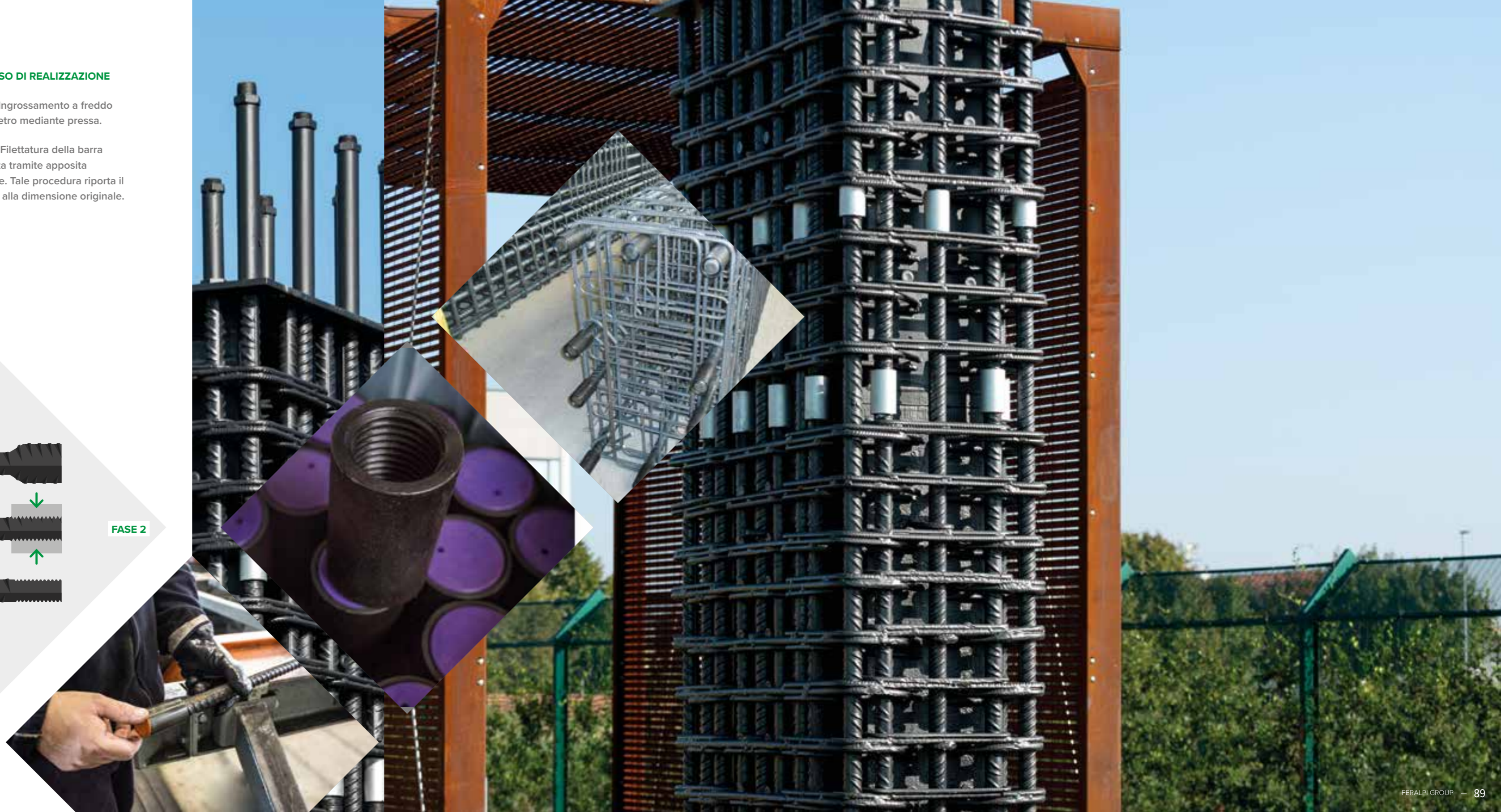
FASE 2 - Filettatura della barra ingrossata tramite apposita filettatrice. Tale procedura riporta il diametro alla dimensione originale.



FASE 1



FASE 2



la gamma prodotti

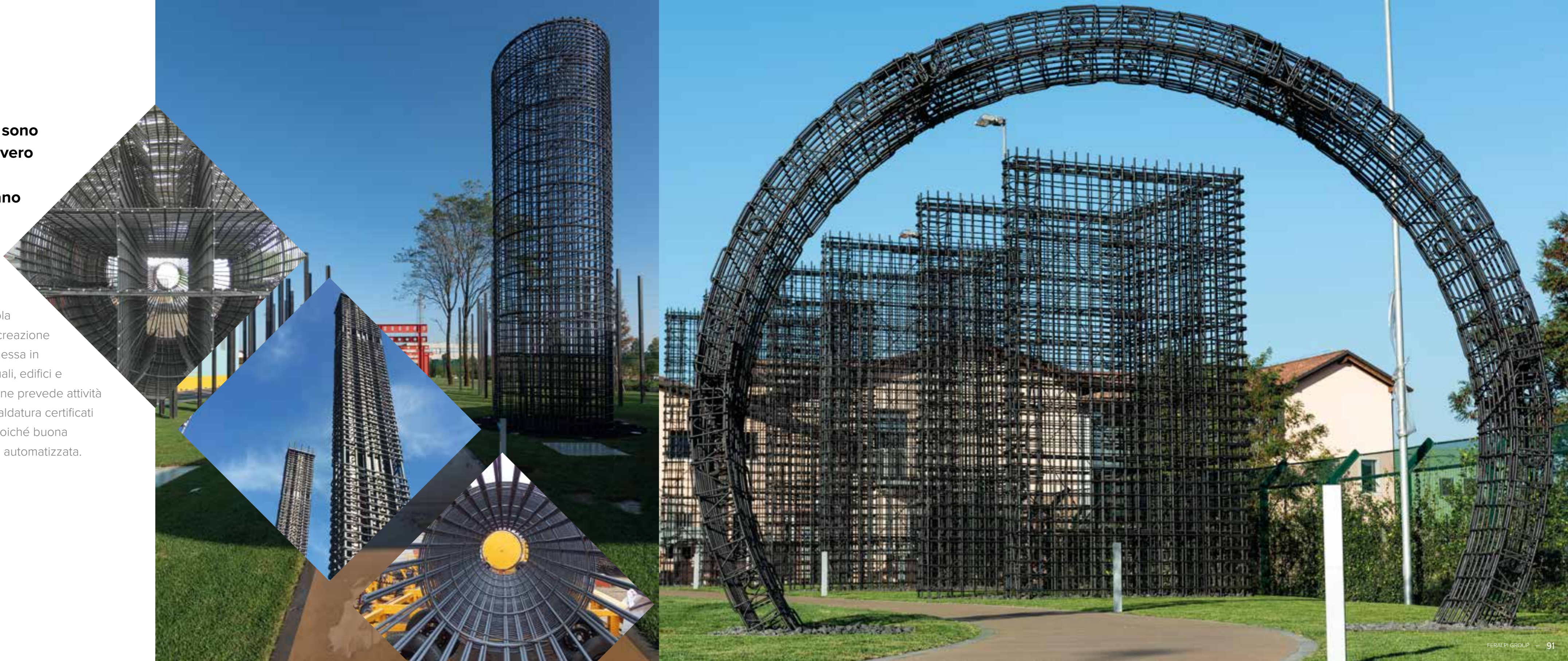
ASSEMBLATO

Le gabbie in acciaio saldato sono l'ossatura dei conchi TBM, ovvero gli elementi prefabbricati in acciaio con i quali si realizzano anelli per il rivestimento di gallerie idrauliche, ferroviarie e stradali.

Questi manufatti sono progettati e realizzati singolarmente per ogni singola commessa. Vengono impiegati per la creazione di lastre autoportanti utilizzate per la messa in opera di ponti, gallerie, banchine portuali, edifici e parcheggi multipiano. La loro produzione prevede attività di pre-assemblaggio con processi di saldatura certificati e effettuati con personale qualificato poiché buona parte delle lavorazioni non può essere automatizzata.

◆ **Aziende di riferimento**

Presider
Unifer



la gamma prodotti

TRAVI PRELAVORATE

Le travi prelaborate sono protagoniste dell'edilizia strutturale. Sono realizzate per dare forma ai progetti architettonici e infrastrutturali in acciaio delle carpenterie metalliche e imprese edili.

Le travi vengono sottoposte a molteplici lavorazioni come il taglio a misura, la centinatura, la saldatura, la foratura, la scantonatura, la piolatura, la zincatura, la sabbiatura, la verniciatura.

◆ **Aziende di riferimento**

Metallurgica Piemontese Lavorazioni



la gamma prodotti

GRIGLIATI

I grigliati in acciaio trovano grande impiego sia nelle applicazioni architettoniche sia negli impianti industriali.

Disponibili in pannelli orizzontali, sono disponibili sia con misure standard sia come pannelli realizzati ad hoc per le richieste del cliente e per servire progetti tanto in ambito edile quanto industriale.



◆ Aziende di riferimento
Nuova Defim Orsogril

la gamma prodotti

RECINZIONI

Le recinzioni, sia in filo metallico che in grigliato, sono composte da robusti sistemi modulari che coniugano design e praticità d'uso.

Protagoniste di progetti tanto architettonici quanto industriali, offrono un alto coefficiente di protezione senza trascurare la necessità di fornire un prodotto in armonia col progetto in cui sono inserite.

La sicurezza, l'eleganza, i vari livelli di trasparenza visiva, la cromia personalizzata o l'effetto anticato sono alcune delle caratteristiche di un'offerta che si è sviluppata anche verso nuove soluzioni in acciaio COR-TEN, compresi i sistemi lamellari ideali per i rivestimenti di facciata.



◆ **Aziende di riferimento**
Nuova Defim Orsogrill

la gamma prodotti

LAMINATI E PROFILI SPECIALI

I profilati in acciaio sono prodotti dalla laminazione delle billette. Di varie sagome e sezioni, sono un elemento strutturale che consente la realizzazione di opere meccaniche e di carpenteria per innumerevoli applicazioni, da quelle civili a quelle industriali.

Appartengono alla più grande famiglia dei laminati mercantili e comprendono angolari, ferri a T e a U, quadri e tondi in acciai legati e al carbonio, billette laminate e profilati speciali.

I profilati lunghi laminati a caldo sono ampiamente utilizzati non solo nelle costruzioni, ma anche in svariate combinazioni e soluzioni progettuali.

◆ **Aziende di riferimento**

Feralpi Profilati Nave
CO.GE.ME Steel



la gamma prodotti

VERGELLA IN ACCIAI DI QUALITÀ E SPECIALI

La vergella in acciai di qualità e speciali (a basso, medio, alto tenore di carbonio e altri elementi di lega)

trova applicazione, dopo la trafilatura,
in settori che richiedono un acciaio
per applicazioni altamente specializzate

come la produzione di viteria e
bulloneria, particolari meccanici stampati
a freddo, molle, catene, chiodi speciali,
trefoli, trecce per funi e cavi speciali.

Inoltre, la vergella in acciaio di qualità può essere trafilata
per produrre fili per saldatura ad arco ed elettrodi.

◆ Aziende di riferimento

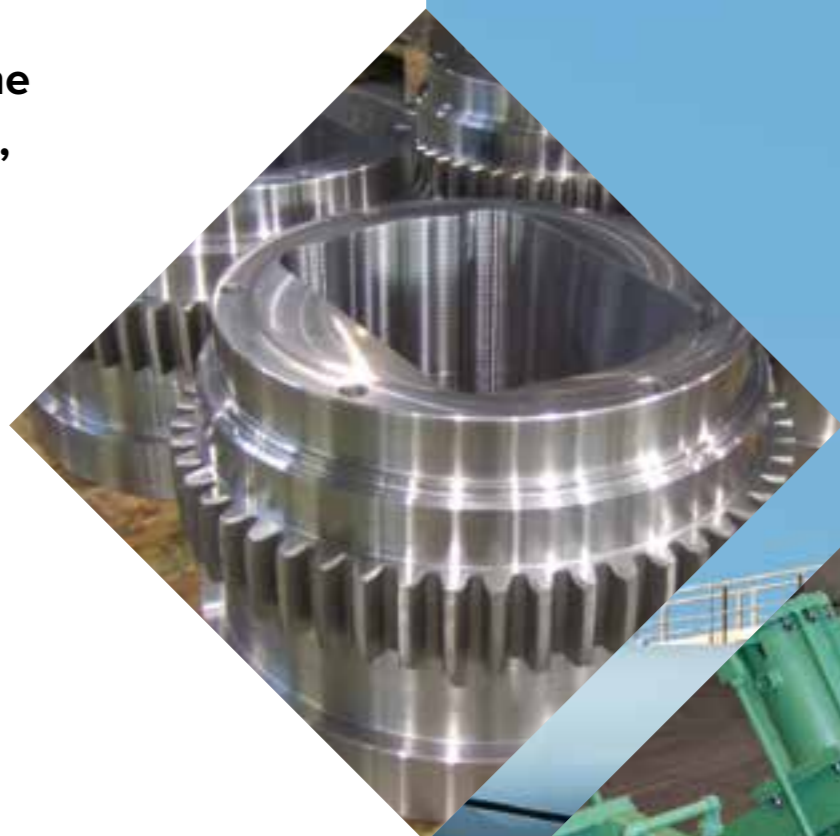
Caleotto



la gamma prodotti

IMPIANTI

Progettazione e realizzazione di impianti trattamento fumi, realizzazione di impianti e macchinari per acciaieria ed equipaggiamenti su propria ingegneria o su ingegneria del cliente.



◆ Aziende di riferimento
COMECA TECNOLOGIE S.p.A.



COMMERCIO E LOGISTICA

Commercio

La distribuzione dei prodotti siderurgici è l'anello della filiera che congiunge le due estremità, dal produttore al consumatore finale per garantire la fornitura dei prodotti richiesti con il miglior servizio ed alle migliori condizioni economiche.

L'accesso privilegiato alla produzione e la possibilità di contare su un'offerta ampia e differenziata sono tra le più importanti variabili competitive strategiche.

Logistica

La movimentazione e il trasporto dei prodotti siderurgici sono un'attività essenziale per tutti i clienti nazionali e internazionali.

Garantire un servizio flessibile e tarato sulle specifiche richieste del cliente, il rispetto dei tempi di consegna e l'esatta corrispondenza dei lotti sono obiettivi raggiunti grazie ad una struttura efficiente e alle più moderne attrezzature, compresa una completa gamma di autoveicoli.

◆ Aziende di riferimento

- Media Steel
- Feralpi Recycling
- Feralpi Stahlhandel GmbH
- Feralpi-Logistik GmbH
- Feralpi Algérie
- Steelfer
- Unifer





“La riconoscenza
è la memoria
del cuore”

Lao Tsè

IMPRESSUM ◆

Grafica e design:

GBF [\[www.gbfi.it\]](http://www.gbfi.it)

Testi:

© Feralpi Group

Foto:

René Gaens, Viktor Mácha, Moreno Maggi,
Uwe Niggemeier, Sten Schunke, Antonio Visceglia

© Feralpi Group - Maggio 2019

www.feralpigroup.com